

Kurzanleitung MET: Szenarien einfügen

1. Szenario festlegen, Resultate beurteilen

2. Karte wählen:

meistens Szenarien - Karte - 1:25'000

Bei Wirkdistanzen von > 3km sollte die 200'000er Karte gewählt werden.

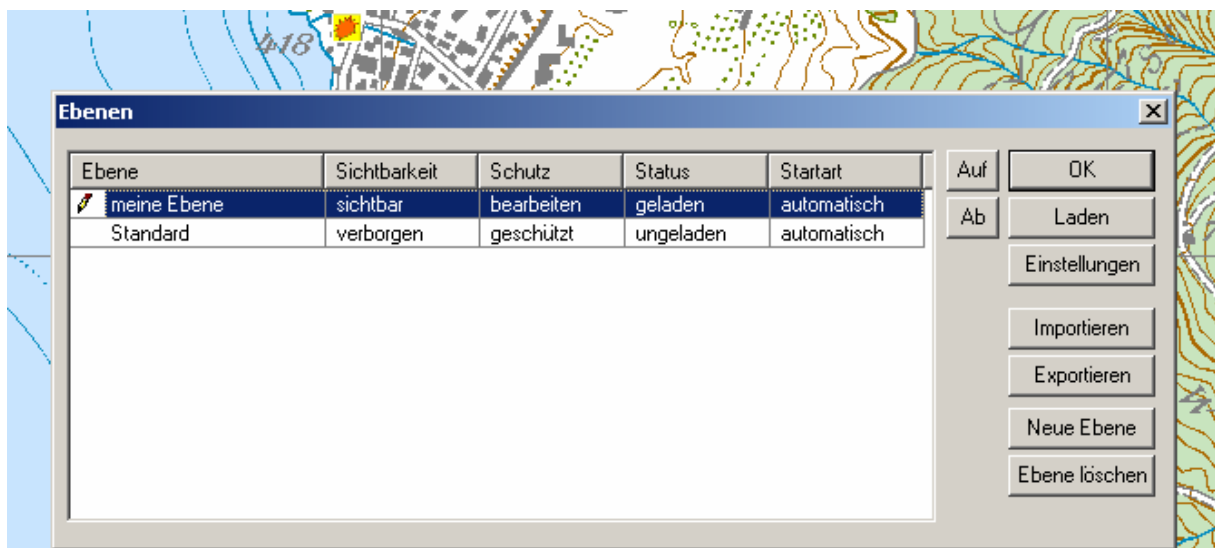
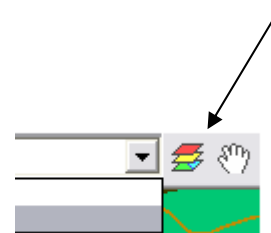
3. Ausschnitt und Zoom im neuen Fenster wählen

4. Ebenen-Manager aufrufen (s. Pfeil)

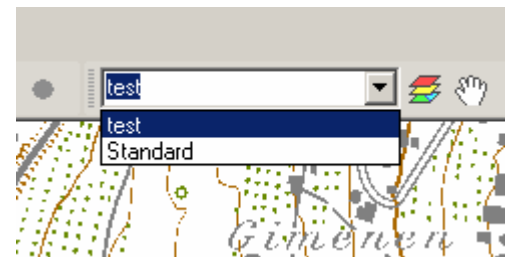
5. Neue Ebene definieren. Ebene muss

bearbeitbar und sichtbar sein, siehe

Bild unten. Einfach mit Mausden entsprechenden Parameter anklicken, damit geändert wird.



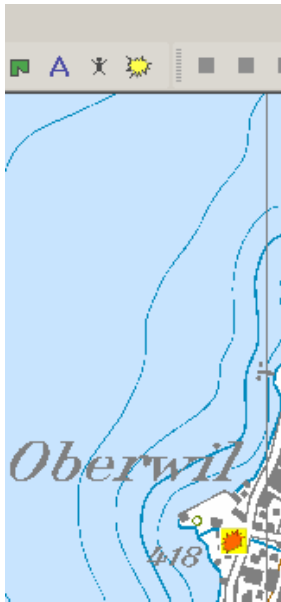
6. Die gewählte Ebene muss eingeschaltet sein:



7. Ereignis an gewünschter Stelle einfügen:

Zu diesem Zweck den gelben "Päng" zur gewünschten Stelle ziehen.





Es erfolgt eine Abfrage, ob das aktuelle oder ein anderes Szenario eingefügt werden soll.

04.05.06 / Ca